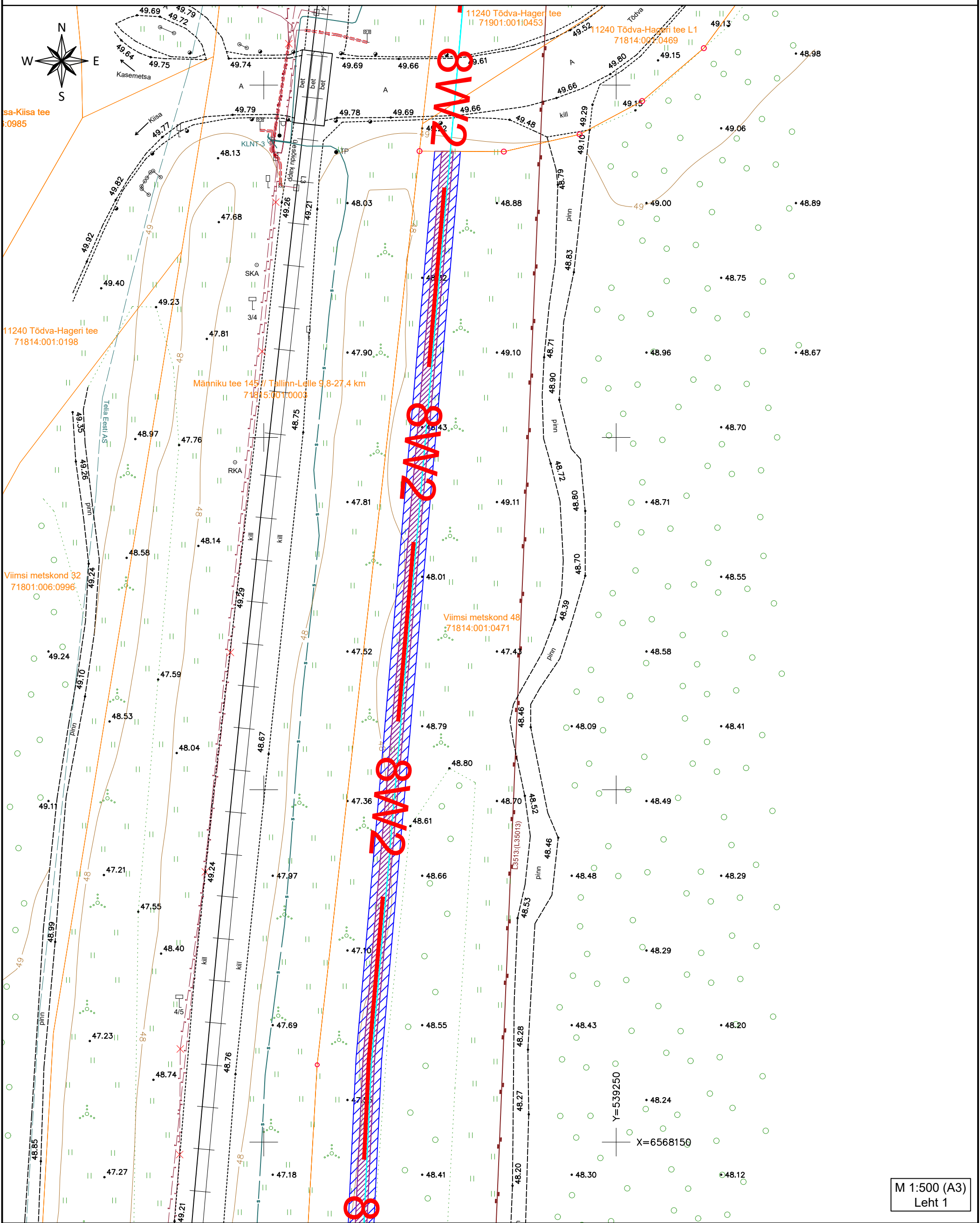


ISIKLIKU KASUTUSÕIGUSEGA KOORMATAVA ALA PLAAN
Viimsi metskond 48, Tõdva küla, Saku vald, Harju maakond
Katastriüksuse number: 71814:001:0471. Registriosa: 12110250.



M 1:500 (A3)
Leht 1

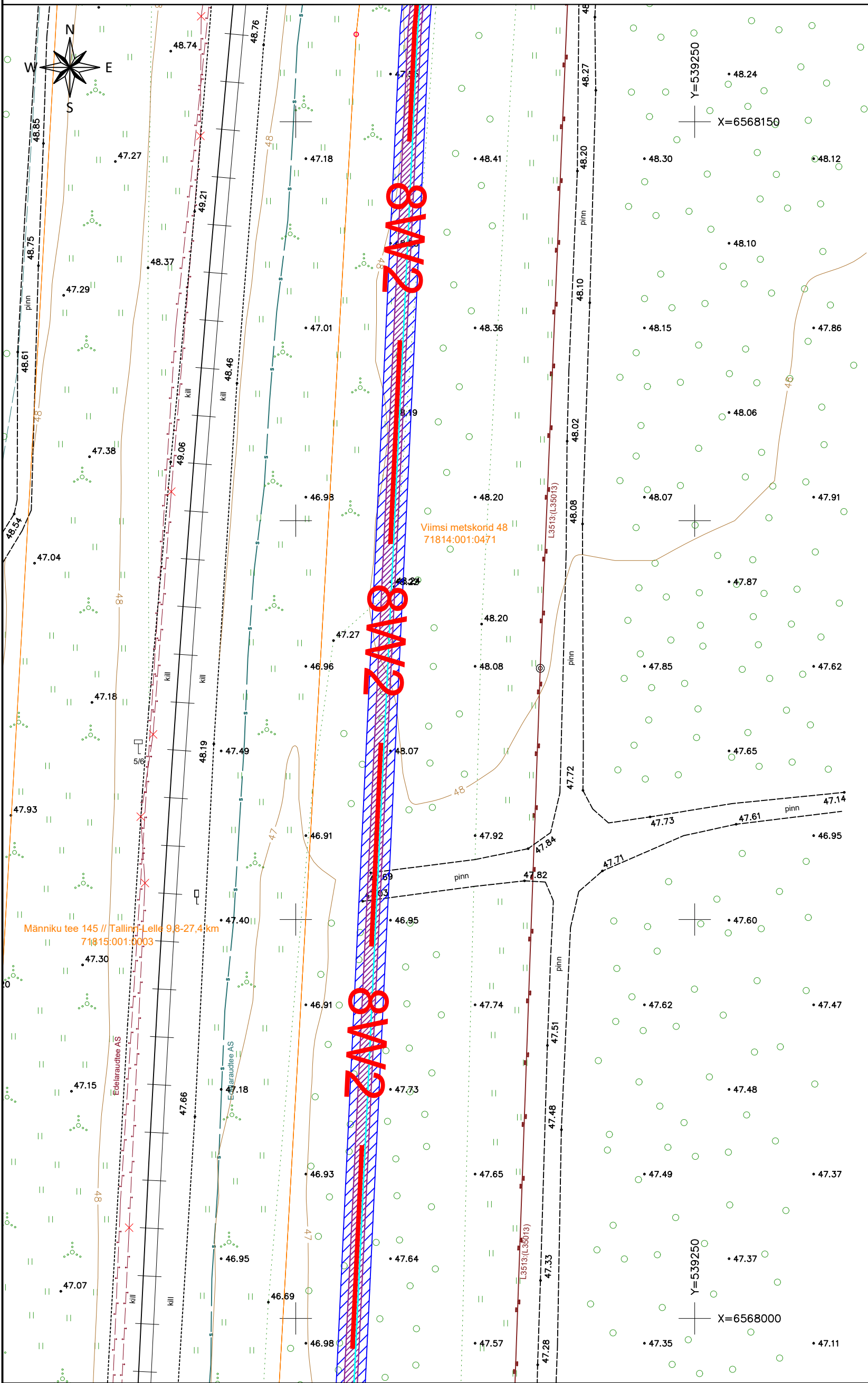
TINGMÄRGID

- Projekteeritud 33 kV maakaablid
- Projekteeritud sidetrass
- Kinnistu piir
- Isikliku kasutusõiguse seadmise ala

- Kasutusõiguse seadmise ala maakaabelliini korral on 1m äärmisest kaablist.
- Kasutusõiguse seadmise ala side maakaabelliini korral on 1m äärmisest kaablist.
- Isikliku kasutusõiguse seadmise ala suurus on ca 3227 m².

Koostas: Andra Laine
E-Service AS projekteerija

ISIKLIKU KASUTUSÕIGUSEGA KOORMATAVA ALA PLAAN
Viimsi metskond 48, Tõdva küla, Saku vald, Harju maakond
Katastriüksuse number: 71814:001:0471. Registriosa: 12110250.



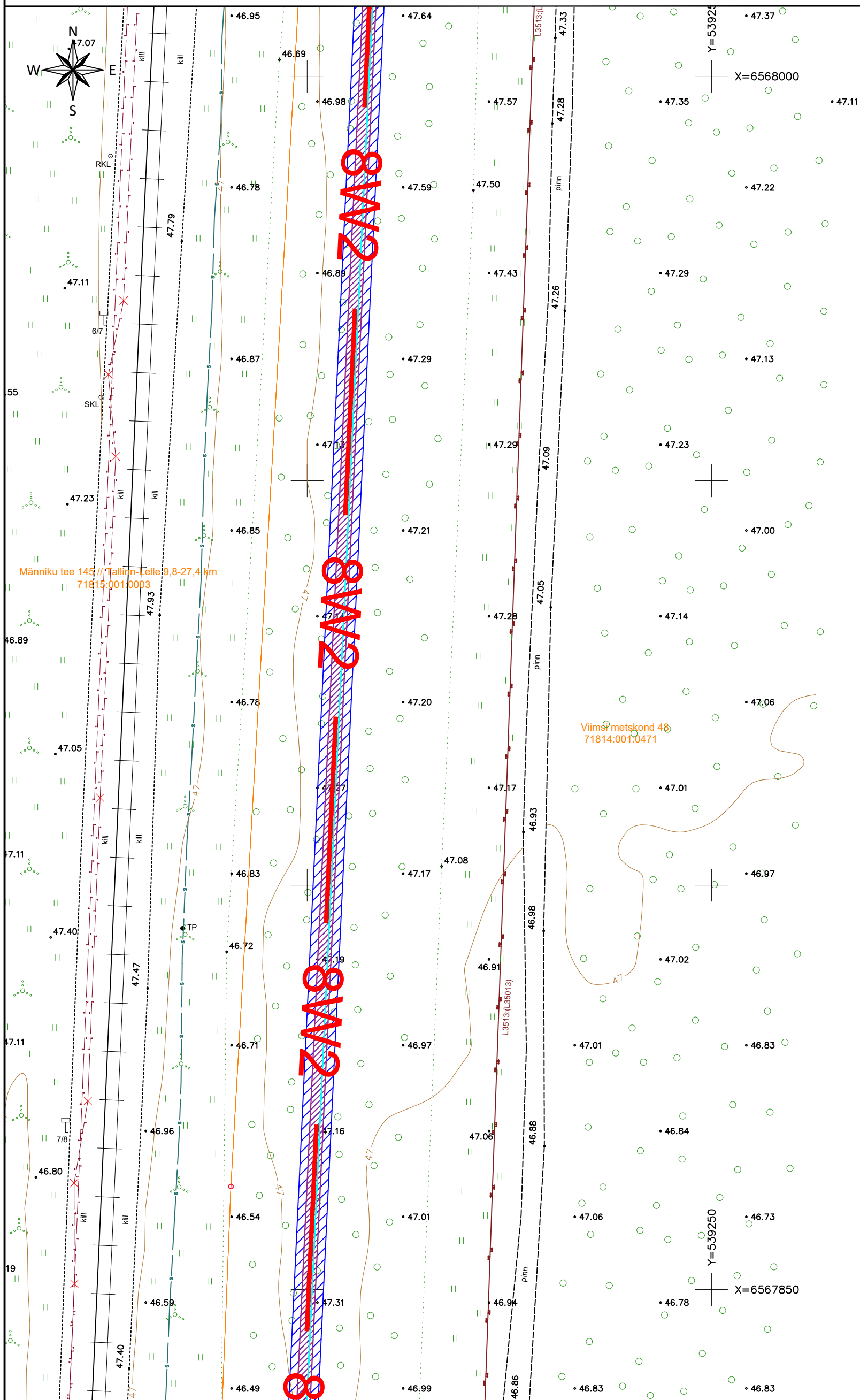
M 1:500 (A3)
Leht 2

- TINGMÄRGID
- Projekteeritud 33 kV maakaablid
 - Projekteeritud sidetrass
 - Kinnistu piir
 - Isikliku kasutusõiguse seadmise ala



- 1) Kasutusõiguse seadmise ala maakaabelliini korral on 1m äärmisest kaablist.
- 2) Kasutusõiguse seadmise ala side maakaabelliini korral on 1m äärmisest kaablist.
- 3) Isikliku kasutusõiguse seadmise ala suurus on ca 3227 m².

Koostas: Andra Laine
E-Service AS projekteerija

ISIKLIKU KASUTUSÕIGUSEGA KOORMATAVA ALA PLAAN
Viimsi metskond 48, Tõdva küla, Saku vald, Harju maakond
Katastriüksuse number: 71814:001:0471. Registriora: 12110250.



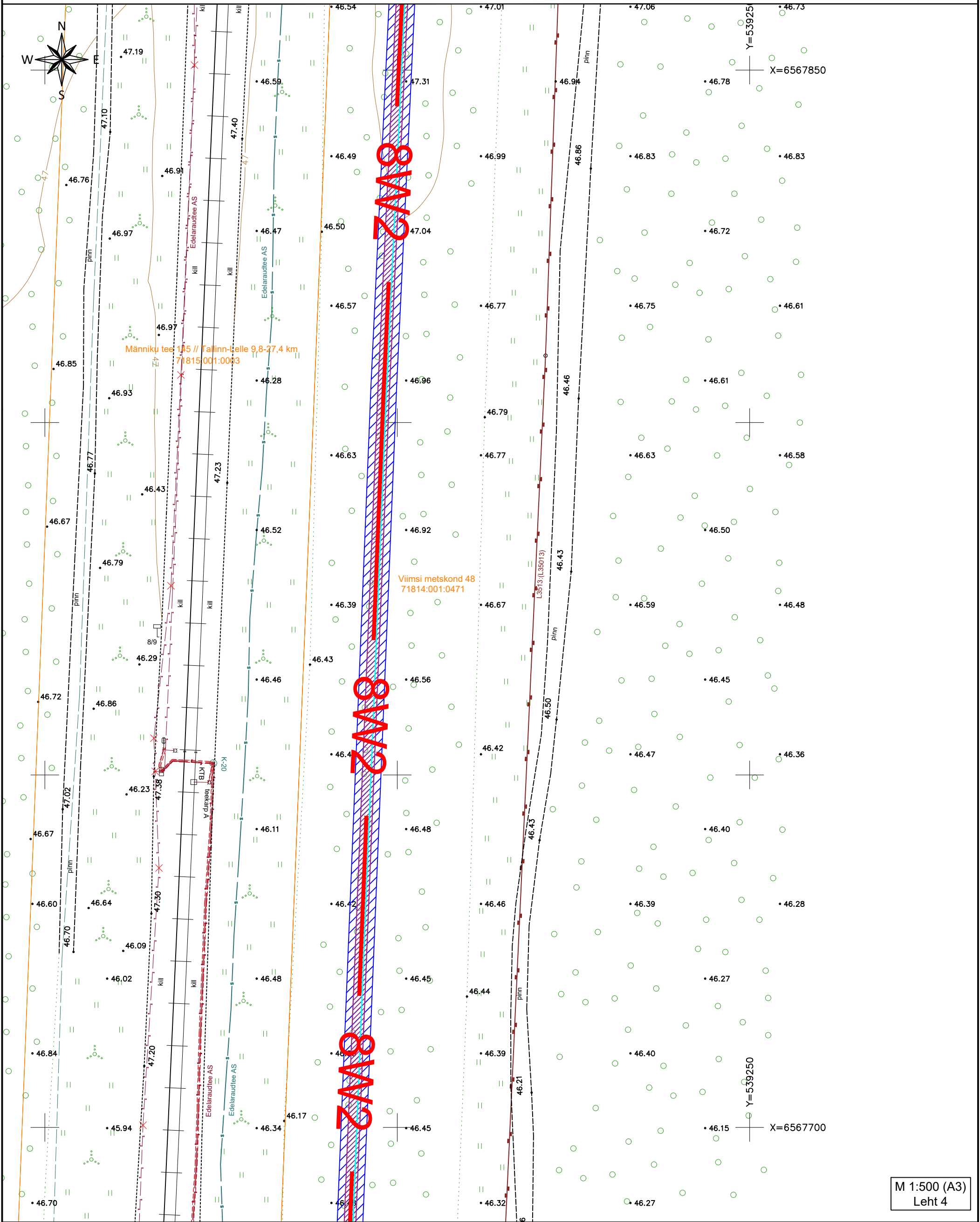
M 1:500 (A3)
Leht 3

- Projekteeritud 33 kV maakaablid
 Projekteeritud sidetrass
 Kinnistu piir
 Isikliku kasutusõiguse seadmise ala

- 1) Kasutusõiguse seadmise ala maakaabelliini korral on 1m äärmisest kaablist.
- 2) Kasutusõiguse seadmise ala side maakaabelliini korral on 1m äärmisest kaablist.
- 3) Isikliku kasutusõiguse seadmise ala suurus on ca 3227 m².

Koostas: Andra Laine
E-Service AS projekteerija

ISIKLIKU KASUTUSÕIGUSEGA KOORMATAVA ALA PLAAN
Viimsi metskond 48, Tõdva küla, Saku vald, Harju maakond
Katastriüksuse number: 71814:001:0471. Registriosa: 12110250.



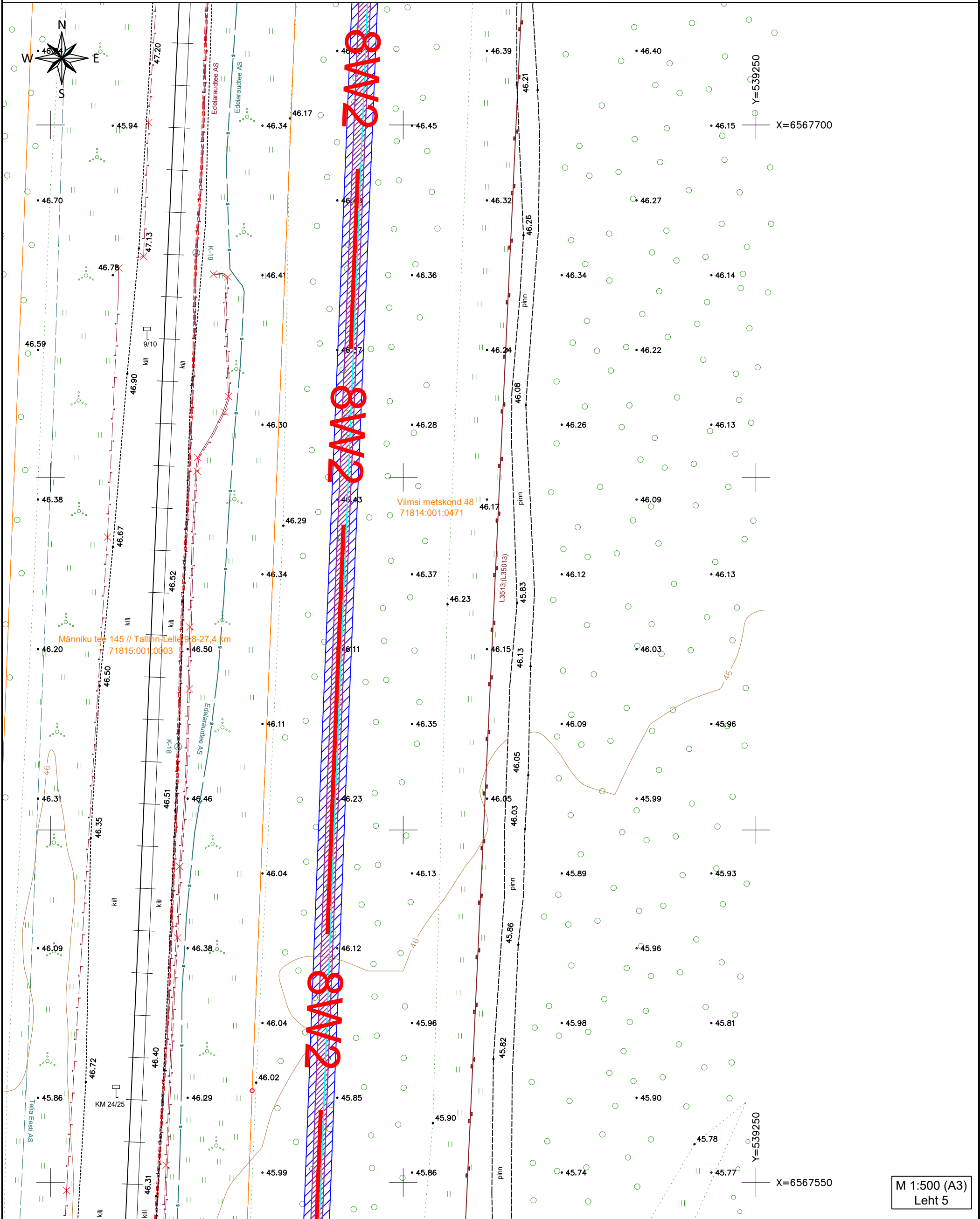
TINGMÄRGID

- Projekteeritud 33 kV maakaablid
- Projekteeritud sidetrass
- Kinnistu piir
- Isikliku kasutusõiguse seadmise ala

- Kasutusõiguse seadmise ala maakaabelliini korral on 1m äärmisest kaablist.
- Kasutusõiguse seadmise ala side maakaabelliini korral on 1m äärmisest kaablist.
- Isikliku kasutusõiguse seadmise ala suurus on ca 3227 m².

Koostas: Andra Laine
E-Service AS projekteerija

ISIKLIKU KASUTUSÕIGUSEGA KOORMATAVA ALA PLAAN
Viimsi metskond 48, Tõdva küla, Saku vald, Harju maakond
Katastriüksuse number: 71814:001:0471. Registriosaja: 12110250.



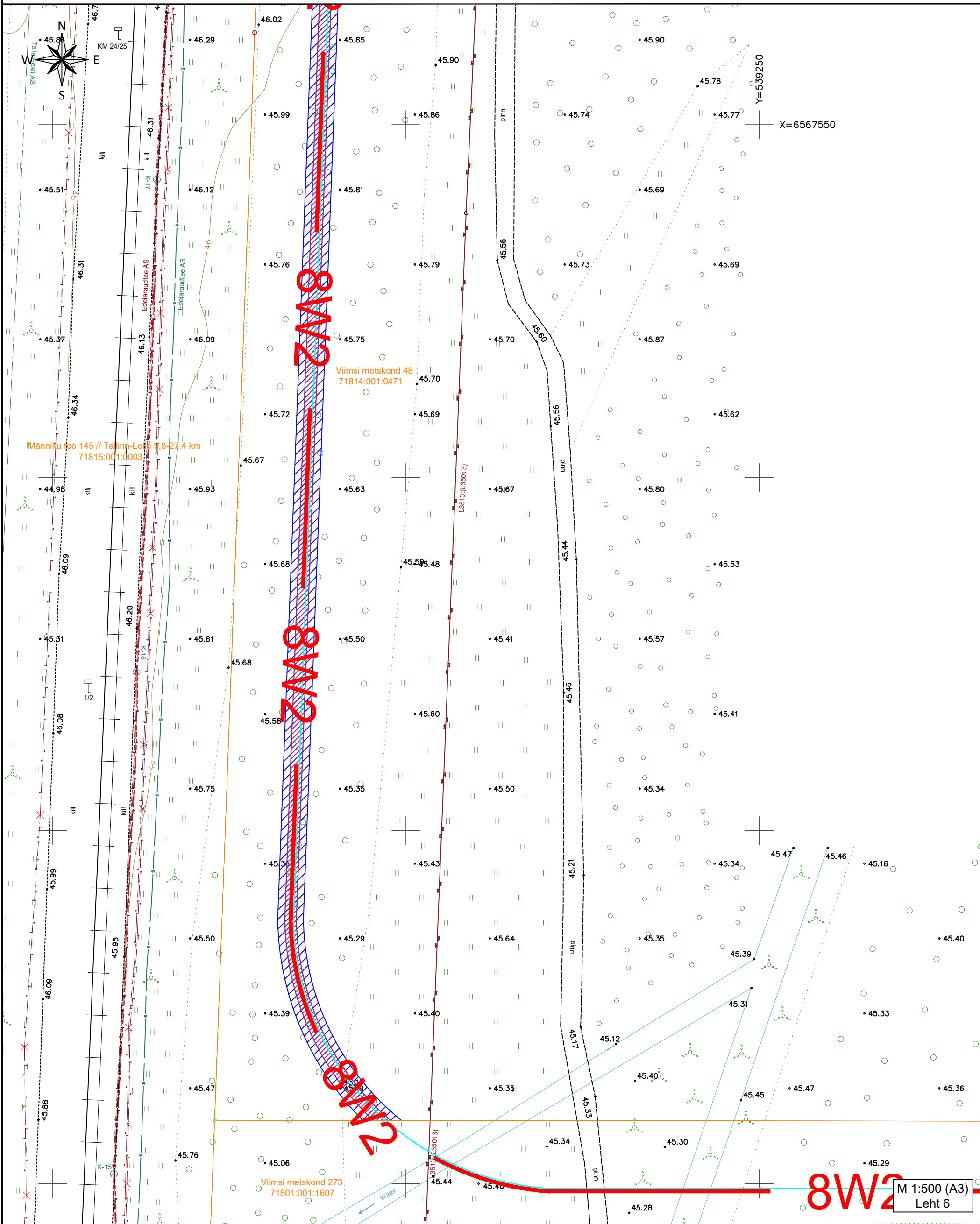
- TINGMÄRGID
- Projekteeritud 33 kV maakaablid
 - Projekteeritud sidetrass
 - Kinnistu piir
 - Isikliku kasutusõiguse seadmise ala

- Kasutusõiguse seadmise ala maakaabelliini korral on 1m äärmisest kaablist.
- Kasutusõiguse seadmise ala side maakaabelliini korral on 1m äärmisest kaablist.
- Isikliku kasutusõiguse seadmise ala suurus on ca 3227 m².

Koostas: Andra Laine
E-Service AS projekteerija

M 1:500 (A3)
Leht 5

ISIKLIKU KASUTUSÕIGUSEGA KOORMATAVA ALA PLAAN
Viimsi metskond 48, Tõdva küla, Saku vald, Harju maakond
Katastriüksuse number: 71814:001:0471. Registriosa: 12110250.



TINGMÄRGID

- Projekteeritud 33 kV maakaablid
- Projekteeritud sidetrass
- Kinnistu piir
- Isikliku kasutusõiguse seadmise ala

- 1) Kasutusõiguse seadmise ala maakaabelliini korral on 1m äärmisest kaablist.
- 2) Kasutusõiguse seadmise ala side maakaabelliini korral on 1m äärmisest kaablist.
- 3) Isikliku kasutusõiguse seadmise ala suurus on ca 3227 m².

Koostas: Andra Laine
E-Service AS projekteerija